

DeckLink Mini Monitor 4K



205 €*

Die in flacher Bauweise ausgeführte DeckLink Mini Monitor 4K ist eine PCI-Express-Playbackkarte mit 6G-SDI- und den aktuellsten HDMI-2.0a-Anschlüssen. Damit können Sie alle Formate bis 2160p/30 von Ihrem Rechner aus kontrollieren. Die SDI- und HDMI-Ausgänge lassen Sie einen beliebigen Fernseher oder Monitor anschließen. Dabei werden alle Videoformate automatisch erkannt und es wird entsprechend umgeschaltet. Profitieren Sie obendrein von HDR-Wiedergabe und Metadaten-Übertragung über HDMI. Sie können sich mit dem Blackmagic Desktop Video SDK für Mac OS, Windows und Linux sogar eigene Playback-Lösungen nach Maß zusammenstellen! Ebenfalls vorhanden sind zwei PCI-Express-Blenden für Steckplätze in voller oder niedriger Bauform.

Anschlüsse

SDI-Videoausgänge

1 Anschluss für 10 Bit SD/HD/Ultra HD, umschaltbar

SDI-Audioausgänge

16 Kanäle eingebettet in SD, HD, Ultra HD

HDMI-Videoausgänge

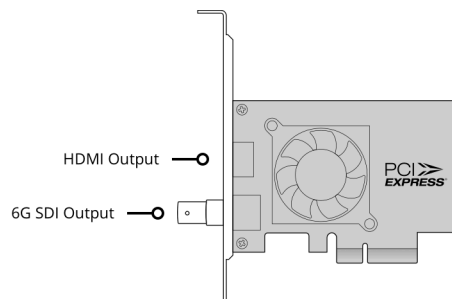
1 HDMI-2.0a-Anschluss

HDMI-Audioausgänge

8 Kanäle eingebettet in SD, HD, Ultra HD

Computer-Schnittstelle

PCI Express mit 4 Lanes Generation 2, kompatibel mit 4-, 8- und 16-Lane PCI-Express-Steckplätzen



Unterstützte Codecs

AVC-Intra, AVCHD, Canon XF MPEG2,
Digital SLR, DV-NTSC, DV-PAL,
DVCPRO50, DVCPROHD, DPX, HDV,
XDCAM EX, XDCAM HD, XDCAM
HD422, DNxHR & DNxHD, Apple
ProRes 4444, Apple ProRes 422 HQ,
Apple ProRes 422, Apple ProRes LT,
Apple ProRes 422 Proxy,
unkomprimiertes 8 Bit 4:2:2,
unkomprimiertes 10 Bit 4:2:2

Software

Inbegriffene Software

Media Express, Disk Speed Test,
LiveKey, Blackmagic Desktop Video
Utility und Blackmagic Treiber für
Mac OS und Windows, Media
Express, Blackmagic Desktop Video
Utility und Blackmagic Treiber unter
Linux

Produktsoftware-Upgrade

In die Softwaretreiber integrierte
Firmware wird beim Systemstart oder
über Updater-Software geladen

Physische Installation

PCI Express 4 Lane Generation 2,
kompatibel mit 4-, 8- und 16-Lane
PCI-Express-Steckplätzen unter Mac
OS, Windows und Linux. Mac-OS-
Systeme erfordern einen Mac-Pro-
Computer mit PCI-Express-
Steckplätzen. Bitte sehen Sie die
vollständigen Systemanforderungen
auf den Support-Seiten ein.

Software-Anwendungen



DaVinci Resolve



Avid Media Composer



Adobe Premiere Pro CC



Adobe Photoshop CC

Weitere unterstützte Anwendungen: The Foundry Nuke, Grass Valley Edius, Sony Catalyst Production Suite, Tools On Air Just: Play & Live & In, Softron MovieRecorder & MReplay, Adobe Flash Media Live Encoder, Telestream Wirecast, Livestream Producer, Resolume Arena, Magix Vegas Pro & Movie Edit Pro Premium, Corel VideoStudio Pro, CyberLink PowerDirector, Vidblaster X & Studio & Broadcast, Uniplay One & CG, CasparCG Server, Magicsoft CG, Xsplit Broadcaster, Imagine Communications Velocity & InfoCaster, DevTek Easy Media Suite, Metus Ingest, Boinx Software MimoLive, Cinegy Capture Pro, vMix Live, Renewed Vision ProPresenter, Ventuz Director, Class X Liveboard & Coral CG, Glookast Capturer, Open Broadcaster Software Studio, Nautilus NEMO3D

Videonormen

SD-Videonormen

525i/59,94 NTSC; 625i/50 PAL

HD-Videonormen

720p/50; 720p/59,94; 720p/60
1080p/23,98; 1080p/24; 1080p/25;
1080p/29,97; 1080p/30; 1080p/50;
1080p/59,94; 1080p/60
1080PsF/23,98; 1080PsF24; 1080PsF/
25; 1080PsF/29,97; 1080PsF/30
1080i/50; 1080i/59,94; 1080i/60

Unterstützte Ultra-HD-Formate

2160p/23,98; 2160p/24; 2160p/25;
2160p/29,97; 2160p/30

4K-DCI-Videonormen

4K DCI 23,98p; 4K DCI 24p; 4K DCI
25p*

* Nur SDI

2K-Videonormen (nur SDI)

2K DCI 23,98p; 2K DCI 24p; 2K DCI
25p
2K DCI 23,98PsF; 2K DCI 24PsF; 2K
DCI F25PsF

SDI-Konformität

SMPTE 259M, SMPTE 292M, SMPTE
296M, SMPTE 372M, SMPTE 425M,
SMPTE 2081, ITU-R BT.656 und ITU-R
BT.601

Unterstützte SDI-Metadaten

RP 188/SMPTE 12M-2 und Closed
Captioning

Audioabtastfrequenz

Standard-Fernsehabschtastrate von 48
kHz und 24 Bit

SDI-Farbgenauigkeit

8-, 10- und 12-Bit-RGB 4:4:4 in allen
Modi bis 1080p/60 sowie 8- und
10-Bit-YUV 4:2:2 in allen Modi

SDI-Videoabtastfrequenz

4:4:4 und 4:2:2

Farbraum

REC 601, REC 709

HDMI-Videoabtastfrequenz

4:4:4, 4:2:2 und 4:2:0

HDMI-Konfiguration

HDMI 2.0a unterstützt Deep Color
und HDR. Konfiguriert sich
automatisch mit dem
angeschlossenen Display.

HDMI-Auflösung

Eingabe in pixelgetreuer HD-
Auflösung zum angeschlossenen
Gerät

HDMI-Farbgenauigkeit

Bis 12 Bit (Deep Color)

Multirate-Unterstützung

HDMI- und SDI-Videoanschlüsse sind
zwischen SD/HD/2K und 4K
umschaltbar.

Verarbeitung

Downkonvertierung HD zu SD

Softwarebasierte
Abwärtskonvertierung bei der
Videowiedergabe

HD-Crosskonvertierung

Softwarebasierte Crosskonvertierung
von 720p nach 1080HD bei der
Wiedergabe

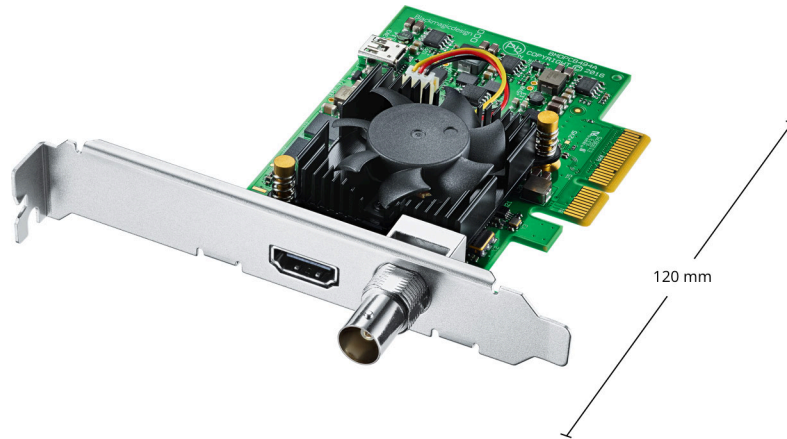
Farbraumkonvertierung

Hardwarebasiert in Echtzeit

Echtzeit-Effekte

DaVinci Resolve, Final Cut Pro X
interne Effekte, Adobe Premiere Pro
CC Mercury Playback Engine Effekte,
Avid Media Composer interne Effekte

Physische Spezifikationen



Betriebssysteme



Mac OS X 10.11 El Capitan,
macOS 10.12 Sierra,
macOS 10.13 High Sierra oder höher.



Windows 7, 8.1 und 10, alle 64 Bit



Linux

Strombedarf

Stromverbrauch

10 Watt

EMC-Zertifizierungen

FCC, CE und C-Tick

Umgebung

Betriebstemperatur

5-40 °C

Lagerungstemperatur

-20-45 °C

Relative Luftfeuchtigkeit

0-90 % nicht kondensierend

Im Lieferumfang enthalten

DeckLink Mini Monitor 4K
Steckplatzhalterung in niedriger Bauform
SD-Karte mit Software und Bedienungsanleitung

Garantie

Drei Jahre eingeschränkte Herstellergarantie

Für alle Elemente auf dieser Website gilt das Copyright von Blackmagic Design Pty. Ltd. 2018;

Alle Rechte vorbehalten. Alle Handelsmarken sind Eigentum ihrer jeweiligen rechtmäßigen Besitzer.

*Unverbindliche Preisempfehlung inkl. MwSt. zuzüglich Versand- und Zustellungskosten.

Diese Website gebraucht Remarketing-Dienste, um vormalige Besucher unserer Website auch auf Fremdanbieter-Websites zu bewerben. Sie können sich jederzeit abmelden, indem Sie Ihre Cookie-Einstellungen ändern. [Datenschutzerklärung](#)

Zugelassene Blackmagic Design Reseller