



# EV3237-BK

## Ihre Vorteile



Der FlexScan EV3237 brilliert mit 4K-Ultra-HD-Inhalten auf einer 31,5-Zoll-Bildschirmdiagonalen. Dank einer nativen Auflösung von 3840 × 2160 Pixeln werden Zeichen und Grafiken außergewöhnlich klar und scharf dargestellt. Ob Büro, Leitstand, High-End-Gaming oder CAD/CAM, mit modernen Funktionen ausgestattet ist der große Bildschirm für eine Vielzahl von Anwendungsbereichen geeignet. Der Monitor punktet beispielsweise bei Energieeinsparung, visueller Ergonomie und im Umgang mit gleichzeitig eingespeisten Bildsignalen. Der EV3237 verfügt über ein LCD-Display mit IPS (In-Plane Switching) und LED-Hintergrundbeleuchtung. Ein Blickwinkel von 178° sorgt dafür, dass Kontrast und Farbe im Sehkegel des Anwenders stabil bleiben. Es stehen zwei DisplayPort-Anschlüsse (Vers. 1.2), eine HDMI- und eine DVI-Dual-Link-Verbindung zur Auswahl. Diese hohe Anschlussvielfalt ermöglicht verschiedene Picture-by-Picture-Konfigurationen. Dabei kann der Bildschirm in zwei, drei oder sogar vier Abschnitte aufgeteilt werden. Beide DisplayPort-Anschlüsse unterstützen eine Auflösung von 3840 × 2160 mit 60 Hz.

- ✓ 31,5"-UHD-4K-Monitor mit großflächiger Anzeige und feiner Auflösung
- ✓ IPS-LCD und Hintergrundbeleuchtung mit LED-Technik
- ✓ Kontrast 1000:1, Helligkeit 300 cd/qm, 178° Blickwinkel
- ✓ 5 ms Schaltzeit Grau-Grau mit Overdrive-Funktion
- ✓ Auto-EcoView, EcoView-Index, EcoView-Sense und EcoView-Optimizer für maximales Energiesparen und optimale Ergonomie
- ✓ USB 3.0-Hub mit einem Up- und drei Downstream-Anschlüssen
- ✓ Display Port-, DVI-D- und HDMI-Eingänge

## Features

### Höchste Bildqualität durch IPS-Panel

Der Monitor beherrscht den Dreiklang für herausragende Bildqualität: exzellente Auflösung von 3840 x 2160 (4K UHD) Bildpunkten, höchster Kontrast von 1000:1 und eine stabile Helligkeit mit bis zu 300 cd/qm. Das heißt: Sie erleben gestochen scharfe Textkonturen, brillante Grafiken sowie klare Bilder. Dank des hochwertigen IPS-Panels mit LED-Backlight bleiben Kontraste und Farben aus jedem Blickwinkel stabil.

### 10-Bit-LUT zur präzisen Farbsteuerung

Wenn es auf Farbnuancen ankommt, hat die interne 10-Bit-Look-Up-Table (LUT) große Vorteile: Die Zuweisung der Farbinformationen ist erheblich präziser als bei sonst üblichen 8-Bit-LUTs. Die Farbabstufungen sind äußerst fein und bieten individuelle Einstellungsmöglichkeiten: Über eine Farbtemperatursteuerung beispielsweise lassen sich Weißpunkte von 4000 K bis 10000 K in 500-K-Schritten justieren. Zusätzlich kann die Farbsättigung für RGB-Farben separat eingestellt werden.



Ohne 10-Bit-LUT



Mit 10-Bit-LUT

### Mit Auto-EcoView Strom sparen und Augen schonen

Bei allen Lichtverhältnissen brillant: Die Funktion Auto-EcoView passt die Helligkeit des Monitors an Lichtveränderungen in der Umgebung an. Ganz automatisch mittels eines Sensors. Bei heller Beleuchtung verstärkt er die Bildhelligkeit, bei dunkler reduziert er sie. Die Vorteile: Störende Blendungen werden verringert, die Erkennbarkeit verstärkt und Ihre Augen ermüden nicht so schnell.

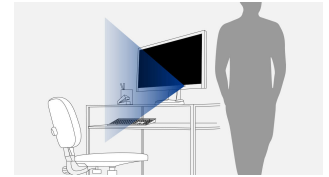
Eine manuelle Steuerung des Monitors ist selbstverständlich ebenfalls möglich. Hier dient der EcoView-Index zur Orientierung, wie umweltfreundlich Ihre Einstellung ist. Sie können so Ihren Stromverbrauch selbst steuern.

### EcoView-Sense: Bewegungssensor als Stromsparfunktion

Mit dem Anwesenheitssensor (EcoView-Sense) sparen Sie Strom und reduzieren so Ihre Energiekosten. Das Prinzip dahinter: Wenn Sie vor dem Bildschirm sitzen, ist der Monitor in Betrieb. Wenn Sie Ihren Arbeitsplatz verlassen, schaltet er sich automatisch in den Energiesparmodus. Sobald Sie zurückkehren, wird er wieder aktiv – ganz automatisch per Bewegungssensor.



Sensor erkennt Person am Arbeitsplatz



Sensor erkennt verlassenen Arbeitsplatz

### FineContrast-Modi: Optimierte Darstellung auf Knopfdruck

Die FineContrast-Modi erleichtern Ihnen das Arbeiten und Betrachten von Bildern, Texten oder Filmen. Denn es macht in der Farbeinstellung einen Unterschied, ob Sie einen Film sehen, ein Bild bearbeiten, im Netz surfen oder Texte schreiben. Mit einem Knopfdruck stellen Sie die jeweilige Voreinstellung für Helligkeit, Gammakorrektur und Farbtemperatur ein. Dank der Software ScreenManager Pro kann jeder Anwendung ein Modus zugewiesen werden, der beim Programmstart automatisch aktiviert wird. So simuliert z. B. der Paper-Modus den angenehmen Kontrast von Büchern, indem er den blauen Lichtanteil reduziert. Daneben stehen Ihnen benutzerdefinierte Einstellungen zur Auswahl. Ein besonderes Plus für Mediziner ist der DICOM-Modus: Er gewährleistet eine optimierte Bildwiedergabe von radiologischen Bildern mit DICOM -Leuchtdichtekennlinie.



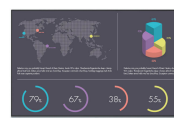
sRGB



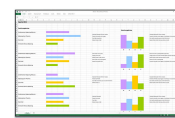
Video



Papier



User 1



User 2



User 3

Abbildung beispielhaft

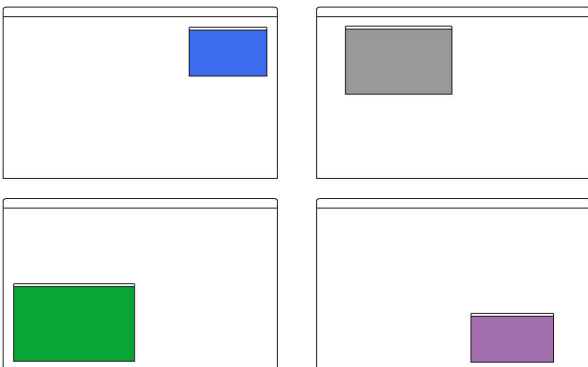
## Features

### Absolut flimmerfrei: den Augen zuliebe

Um Ihre Augen zu schonen, entwickelte EIZO eine Hybridtechnologie zur Steuerung der Hintergrundbeleuchtung. Diese vereint die Vorteile der sonst üblichen PWM-Steuerung (Pulsweitenmodulation) und einer DC-Steuerung (Direct Current). Die PWM-Steuerung nutzt dabei Wiederholraten von 18 kHz. Das Ergebnis: ein flimmerfreies Seherlebnis. Denn das Flimmern wird bis zur absoluten Flimmerfreiheit reduziert, ohne dass dabei die Bildqualität oder Farbstabilität beeinträchtigt wird. Zudem können Sie die Helligkeit in dunkel beleuchteten Räumen auf weniger als 1 % des Maximalwerts einstellen. Der Vorteil: Ihr Bildschirm bleibt auch bei diesen Bedingungen blendfrei.

### Picture in Picture

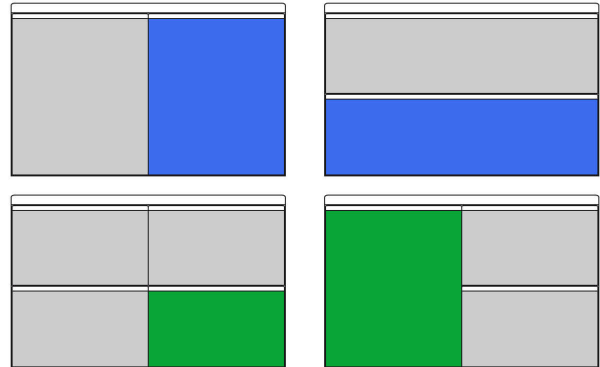
Der Picture-in-Picture-Modus erlaubt es Ihnen, zwei Bildsignale zeitgleich abzubilden – ein Hauptbild sowie ein darin eingefügtes verkleinertes Bild aus einer anderen Signalquelle. Die Größe und Position des zweiten Fensters kann dabei flexibel variiert werden.



### Picture by Picture

Der Picture-by-Picture-Modus erlaubt Ihnen das unabhängige Betrachten verschiedener Signalquellen auf einem Bildschirm. Sie können dabei per Knopfdruck aus fünf verschiedenen Ansich-

ten wählen. Stellen Sie ganz bequem mehrere Anwendungen in verschiedenen Layouts und Größen dar und nutzen Sie den Picture-by-Picture-Modus bei Bedarf gleichzeitig mit Windows und Mac-Betriebssystemen.



### ScreenManager Pro: Für Ihre persönlichen Einstellungen

Zu allen FlexScan-Monitoren erhalten Sie die Software ScreenManager Pro als Download oder auf Datenträger. Mit ihr können Sie Farb- und EcoView-Einstellungen per Maus und Tastatur statt über das Display-Menü vornehmen. Es reicht das Signalkabel oder ein USB-Anschluss. Mit der Funktion Multi-Monitor Matching können zudem Angleichungen für alle mit demselben PC verbundenen FlexScan-Monitore umgesetzt werden.



### Overdrive zum schnellen Bildwechsel

Schnell, schneller, Overdrive. Die Overdrive-Funktion beschleunigt die Schaltzeit derart, dass Grau-Grau-Wechsel durchschnittlich in nur 5 ms stattfinden. Filme und schnelle Bildwechsel sehen Sie ohne störendes Nachleuchten.

### Bis zu 30 % Energie sparen - mit dem EcoView-Optimizer

Stromsparen ohne Qualitätsverlust: Der EcoView-Optimizer reduziert bei dunklen Bildern vollautomatisch die Hintergrundbeleuchtung. Dabei sinkt der Stromverbrauch um bis zu 30 %. Gleichzeitig werden das Signal verstärkt und die Farbtöne angepasst. Das Ergebnis: Sie erleben bei niedrigem Verbrauch die gewohnte Bildqualität.

## Features

### LED-Backlight: Sparsam im Verbrauch, frei von Quecksilber

Die Monitore mit LED-Backlight schonen während ihrer gesamten Lebensdauer die Umwelt, also von der Herstellung über den Betrieb bis zur Entsorgung. Denn einerseits zeichnen sie sich durch einen besonders niedrigen Stromverbrauch aus. Der typische Verbrauch liegt bei 30,00 Watt. Andererseits sind sie frei von Quecksilber, eine für Mensch und Tiere giftige Substanz, die nur schwer entsorgt werden kann.



### Null-Watt-Verbrauch durch Netzschalter

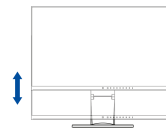
Die Monitore verfügen über einen integrierten, mechanischen Netzschalter. Das ist äußerst praktisch und stromsparend: Schalten Sie den Monitor per Netzschalter aus, verbraucht das Gerät gar keinen Strom. Im Stand-by-Modus liegt der Verbrauch bei weniger als 0,50 Watt.

### Ein Monitor, viele Anschlüsse

Einfacher geht es nicht: Die meisten Ihrer Endgeräte wie PC, Laptop oder Kameras können Sie direkt an den Monitor anschließen. Denn der Monitor verfügt über unterschiedliche Schnittstellen. Das erleichtert Ihnen die tägliche Arbeit.

### Flexibler Standfuß

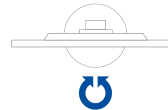
Ergonomisch und stabil: der verstellbare Standfuß hat die Ergonomie im Fokus. Den Monitorfuß können Sie so drehen, schwenken und neigen, wie er für Ihren Rücken, Ihren Nacken und Ihre Sitzhaltung am komfortabelsten ist. Dabei lässt er sich stufenlos in der Höhe verstellen und je nach Modell bis auf die Bodenplatte des Standfußes absenken. So können Sie die oberste Bildzeile ergonomisch unterhalb der Augenhöhe positionieren.



139 mm



Nach hinten 35°, nach vorne 5°



172°

### Fünf Jahre Garantie

EIZO gewährt fünf Jahre Garantie. Dies wird durch einen hoch entwickelten Fertigungsprozess möglich, der auf einem einfachen Erfolgsprinzip basiert: durchdachte und innovative Monitortechnik, gefertigt aus High-End-Materialien.



# Spezifikationen

## Allgemeines

Artikel-Nr.	EV3237-BK
Gehäusefarben	Schwarz
Einsatzgebiet	Office
Produktlinie	FlexScan
EAN	4995047045489
Ausstattungsvarianten	EV3237-GY (Farbe: Lichtgrau)
Unverbindliche Preisempfehlung [In EUR]	1427,00

## Display

Diagonale [in Zoll]	31,50
Diagonale [in cm]	79,90
Format	16:9
Sichtbare Bildgröße (Breite x Höhe)	697 x 392
Ideale und empfohlene Auflösung	3840 x 2160 (4K UHD)
Pixelabstand [in mm]	0,18 x 0,18
Pixeldichte [ppi]	140
Unterstützte Auflösungen	3840 x 2160 (@ 60 Hz), 3840 x 2160 (@ 30 Hz), 2560 x 1440, 1920 x 1200, 1600 x 1200, 1680 x 1050, 1280 x 1024, 1024 x 768, 800 x 600, 720 x 400, 640 x 480
Panel-Technologie	IPS
Max. Blickwinkel Horizontal	178 °
Max. Blickwinkel Vertikal	178 °
Darstellbare Farben oder Graustufen	16,7 Mio. Farben (Display Port, 8 Bit), 16,7 Mio. Farben (HDMI, 8 Bit), 16,7 Mio. Farben (DVI, 8 Bit)
Max. Farbraum	sRGB
Max. Helligkeit (typisch) [in cd/m <sup>2</sup> ]	300
Max. Dunkelraumkontrast (typisch)	1000:1
Typische Reaktionszeit [Grau-Grau-Wechsel]	5 ms
Max. Bildwiederholrate [in Hz]	60
Hintergrundbeleuchtung	LED

## Features & Funktionen

Farbpalette / Look-Up-Table	1,06 Mrd. Farbtöne / 10 Bit
Overdrive	✓
Flimmerfrei durch Hybridsteuerung	✓
Picture-by-Picture/Picture-in-Picture	✓
HDCP Decoder	✓
Voreingestellte Farb-/Graustufen-Modi	sRGB, Paper, Movie, 2x freie Modi für Benutzerauswahl, DICOM
DICOM-Tonwertcharakteristik	✓
OSD-Sprache	de, en, fr, es, it, se, ja, zh
Einstellmöglichkeiten	Helligkeit, Kontrast, Gamma, alle EcoView-Funktionen, Farbsättigung, Farbtemperatur, FineContrast, Farbton, Signaleingang, Overdrive, Auflösung, Tonquelle, OSD-Sprache, Interpolation, Lautstärke
Button Guide	✓
Signaleingänge	2x DisplayPort, DVI-D, HDMI
Grafiksignal	DisplayPort 1.2 (HBR2), DVI dual link (TMDS), HDMI (YUV und RGB)
Horizontal-/Vertikalfrequenzen	Display Port: 31-134 kHz/59-61 Hz und 29 - 31 Hz; DVI-D: 31-134 kHz/59-61 Hz und 29-31 Hz; HDMI: 31-76 kHz/59-61 Hz und 29-31 Hz
Automatische Signaleingangserkennung	✓
Audio-Eingang	3,5 mm Stereo-Klinkenstecker, DisplayPort, HDMI
Audio-/Kopfhörer-Ausgang	3,5 mm Stereo-Klinkenstecker
Integrierte Lautsprecher	✓
USB-Hub	1 Up-/ 3 Down-Stream, Rev. 3.0, 1x inkl. Akku-Ladefunktion

## Zertifizierungen & Standards

Prüfzeichen	CE, TÜV/GS, TÜV Ergonomie geprüft, TCO 7, Energy Star, ISO 9241-307 Klasse 1**, RCM, CB, cTUVus, FCC-B, ICES-003-B (CAN), TÜV/S, VCCI-B, RoHS, WEEE, CCC, GOST-R
-------------	--

## Elektrische Daten

Leistungsaufnahme (typisch) [in Watt]	30,00
Leistungsaufnahme (maximal) [in Watt]	105
Max. Leistungsaufnahme im Stand-by-Modus [in Watt]	0,50
Leistungsaufnahme bei Netzschalter aus [in Watt]	0,00
Energieeffizienzklasse	A
Jährlicher Energieverbrauch [in kWh]	57,00
EcoView-Sense/Präsenz-Sensor	✓
Auto-EcoView	✓
EcoView-Index	✓
EcoView-Optimizer	✓
Spannungsversorgung	AC 100-120 V / 200-240 V, 50/60 Hz
Power Management	VESA DPMS, DVI-DMPP, DisplayPort Version 1.1a, Eco-Timer
Integriertes Netzteil	✓

## Maße & Gewichte

Abmessung (inkl. Standfuß) (Breite x Höhe x Tiefe) [in mm]	731 x 439-578 x 245
Gewicht (inkl. Standfuß) [in kg]	10,60
Abmessung (ohne Standfuß) (Breite x Höhe x Tiefe) [in mm]	731 x 428 x 60
Gewicht (ohne Standfuß) [in kg]	7,80
Drehbarkeit (rechts/links)	172 °
Neigbarkeit vorne/hinten	5 ° / 35 °
Max. Höhenverstellbarkeit [in mm]	139
Befestigungsmöglichkeiten	VESA-Standard 100 x 100 mm

## Software & Zubehör

Zugehörige Software via Download oder CD	ScreenManager PRO, ScreenSlicer
Weiterer Lieferumfang	Netzkabel, Signalkabel DisplayPort - DisplayPort, USB 3.0 Kabel, Kurzanleitung, Handbuch auf CD
Optionales Zubehör	EIZO ScreenCleaner (Für eine bestmögliche Reinigung ohne zu kratzen, empfiehlt EIZO das ScreenCleaner-Kit), HH200HS-K (HDMI-Anschlusskabel zur Übertragung von digitalen Video- und Audio-Signalen), PM200-K (Signalkabel mit DisplayPort-Stecker zu Mini-DisplayPort-Stecker)

## Garantie

Garantie und Service	5 Jahre inkl. Vor-Ort-Austauschservice
----------------------	--

## Garantiebedingungen

\*\* ) Null-Pixelfehler-Garantie für vollständig leuchtende Sub-Pixel (Teildelemente ISO 9241-307).  
 Gültig: sechs Monate ab Kaufdatum.