

SketchUp Pro 2021



Modellieren auf Basis eines starken Fundaments. Das ist die Zielsetzung!

Daher wurde bei der Entwicklung von SketchUp 2021 noch mehr Wert auf Benutzerfreundlichkeit und effiziente Workflows gelegt – und das ist mit der neuen Version SketchUp Pro 2021 sehr gut gelungen. Zukünftig können Projekte von Anfang bis Ende auf einer soliden Grundlage entworfen, organisiert und fertiggestellt werden.

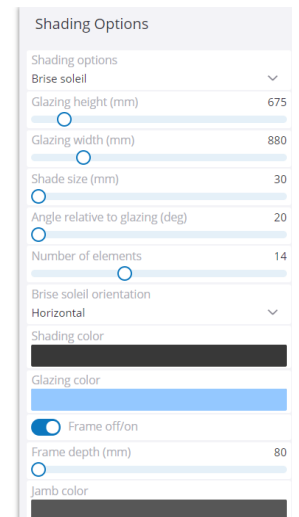
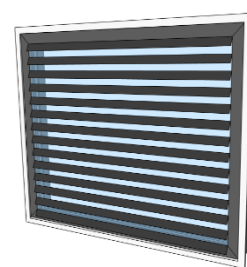
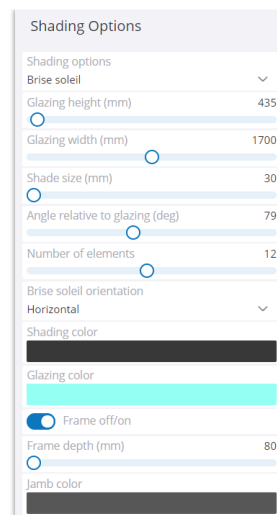
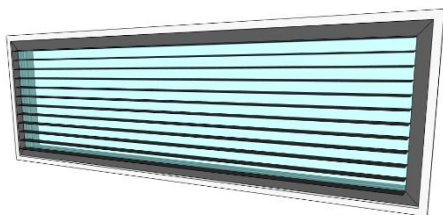
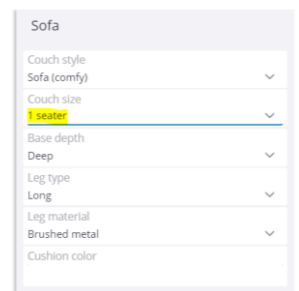
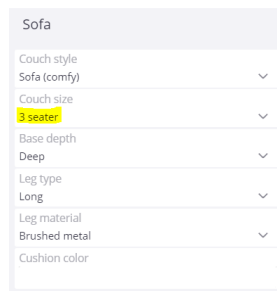
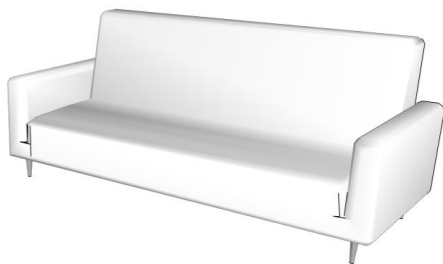
SketchUp 2021 fokussiert noch mehr auf die Unterstützung der Anwender und hilft die Wertschöpfung durch eigene Designentwicklungen und eigene Produktivität stetig zu verbessern. Es sollen SketchUp 3D-Modelle generiert werden, die einfach besser sind als alles andere auf dem Markt. Dies gilt im Besonderen für Kunden, die große komplexe Modelle erstellen und genau hier setzt SketchUp 2021 an: es bietet eine viel, viel bessere Modellorganisation.

SketchUp Pro 2021

Die neuen Funktionen im Überblick

Intelligente, lebende Komponenten – Live-Komponenten

Neue konfigurierbare Objekte für SketchUp: sogenannte Live-Komponenten. Diese dynamischen Komponenten werden für alle Benutzer in SketchUp verfügbar sein. Sie können heruntergeladen oder live konfiguriert werden.



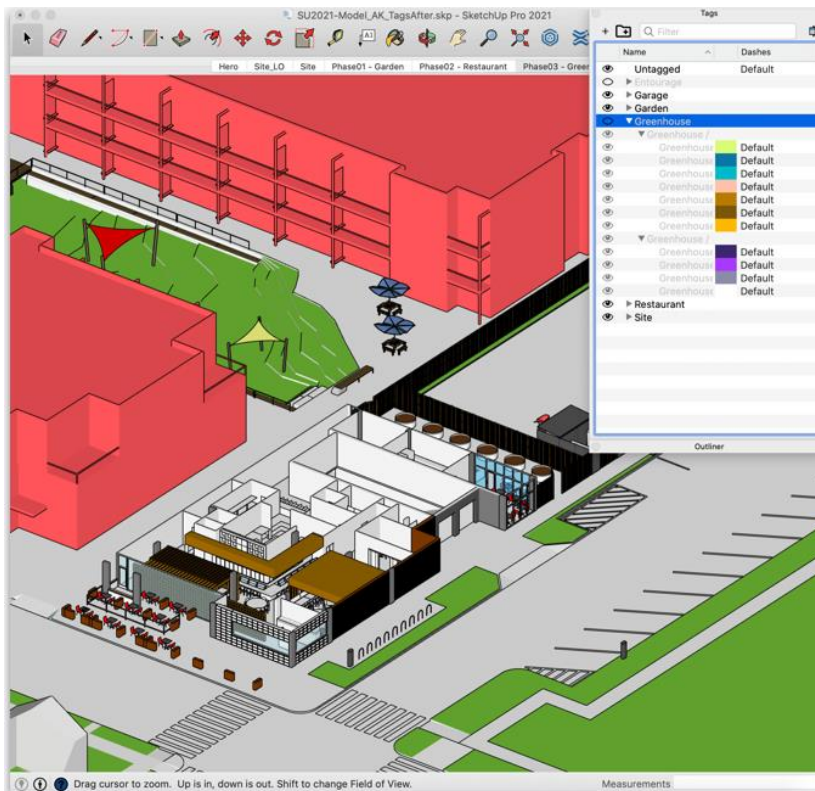
Anwender können auf Live-Komponenten zugreifen, indem sie das 3D-Warehouse öffnen und zur Sammlung von Modellen navigieren, die von SketchUp Labs, einem Beta-Programm der Live-Community, gehostet wird.

Wählen Sie einfach ein Objekt aus und fügen Sie es in Ihr SketchUp Modell ein. Wenn Sie auf eine Live-Komponente doppelklicken, um sie zu bearbeiten, ermöglicht Ihnen das Dialogfeld "Live-Komponente konfigurieren" die Steuerung der Komponentenparameter. Im Gegensatz zu dynamischen Komponenten zeichnen sich Live-Komponenten selbst neu, wenn Sie Anpassungen vornehmen.

Zum Start von SketchUp Pro 2021 werden alle aktuellen Inhalte der Sammlung an Live-Komponenten zur Verfügung gestellt.

„ These components are a great fit for SketchUp because their capabilities scale to fit a broad range of important user jobs (think architectural configuration, space planning, and rapid iteration of concept/aesthetic). ”

SketchUp Pro 2021



Tag-Ordner: Workflow-Optimierung für Designer, die große und komplexe Modelle mit einer langen Liste von Tags und Szenen verwalten. Mit Tag-Ordnern können Tags auf der Grundlage von Attributen, Gebäudeebenen oder Designoptionen organisiert und katalogisiert werden. Diese Funktion ist auch in LayOut verfügbar, so dass Benutzer beim Erstellen von 2D-Zeichnungen größere Teile eines Modellansichtsfensters ein- und ausschalten können.

Tag-Filterung: Die Tag-Filterung erleichtert die Suche nach Tags in Modellen erheblich und ermöglicht die schnelle Steuerung der Sichtbarkeit einzelner Tags, die tag-basierte Auswahl im Modellierfenster oder die Bearbeitung von Tag-Eigenschaften und Styling. Bei langen Tag-Listen, die mit einer bestimmten Benennungshierarchie organisiert sind, beschleunigt die Tag-Filterung die Erstellung von Ordnern. Es kann auf ein Präfix heruntergefiltert und die gesuchten Tags hinzugefügt werden.

SketchUp Labs

„Live-Komponenten“ ist die erste Funktion, die in einem neuen Programm namens SketchUp Labs veröffentlicht wurde. Mit Hilfe dieses Betaprogramms können Anwender frühzeitig in die Entwicklung neuer Funktionen eingebunden werden und gewährleisten durch ihr frühes Feedback eine effiziente, zielgruppengerechte und priorisierte Fertigstellung der Entwicklungsarbeit.

Funktionen, die Teil des Labs-Programms sind, sind vielleicht weniger ausgefeilt, aber wir sind der Meinung, dass es sich lohnt, den Kunden neue Funktionen schneller zur Verfügung zu stellen und sie früher in realen Arbeitsabläufen zu testen. Bitte nehmen Sie an Foren-Gesprächen teil, die dazu beitragen, die Richtung dieser Funktionen zu bestimmen.

Versionless File Format

Durch das „Versionless File-Format“ können problemlos Planungen von neueren SketchUp Versionen in älteren Versionen geöffnet werden. Das heißt, SketchUp 2020 kann in SketchUp 2021 erstellte Planungen öffnen!